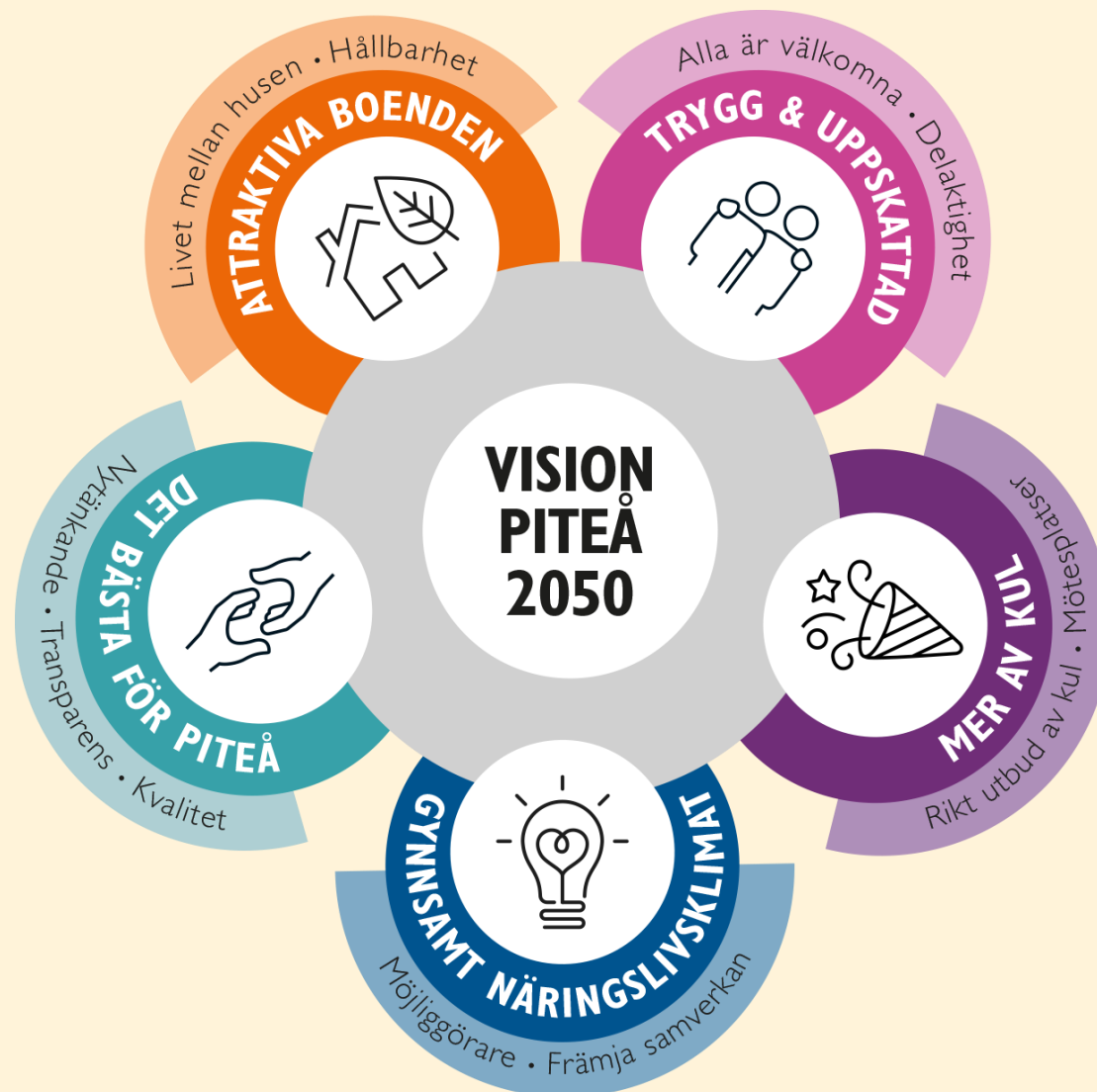


VISION 2050

- Vision
- Strategier
- Värdegrund



WWW.PITEA.SE/VISION2050

25+ ÅR

10 ÅR

4 ÅR

1-4 ÅR

Vision Piteå 2050

STRATEGI 1

Utvecklingsprogram

STRATEGI 2

Utvecklingsprogram

STRATEGI 3

Utvecklingsprogram

STRATEGI 4

Utvecklingsprogram

STRATEGI 5

Utvecklingsprogram

REGLEMENTE

Organisation och regelstyrning

GRUNDUPPDRAG

VÄRDEGRUND

Tillit och värderingstyrning

VISION 2050

Integrerad del av Styr- och ledningssystemet



Vision

Visionen är den gemensamma långsiktiga målbilden för Piteå kommun. Visionen består av en kortare berättelse om livet i Piteå i framtiden samt en sammanfattande rubrik. Visionen uttrycker en strävan, är medvetet ambitiös och ska fungera som guide när det gäller strategiska val.

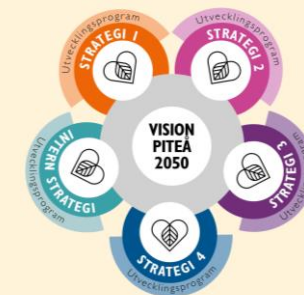
5 Strategier

Visionen stöds av fyra strategiska områden som bedöms särskilt viktiga för att Piteå kommun ska kunna nå visionen. Därutöver finns det en intern strategi för organisationen, där resursområdena ekonomi och personal är viktiga för att klara både måluppfyllnad och visionens intentioner.

Värdegrund

Värdegrunden uttrycker Piteå kommuns grundläggande värderingar. Den är vår organisations DNA och utgör grunden i vår kultur och identitet. Alla som arbetar för Piteå kommun förväntas ställa sig bakom vår värdegrund och arbeta i dess anda, det gäller såväl beslutsfattande som uppträdande när man företräder Piteå kommun. Värdegrunden styr hur vi förhåller oss till varandra inom organisationen likväl som hur vi bemöter omvärlden i form av medborgare och andra organisationer.

Piteå – Sveriges bästa plats att bo på



Enkelt att bo attraktivt

Flexibla boendeformer · Attraktiva boendemiljöer · Livet mellan husen · Hållbarhet

Enkelt att känna sig trygg och uppskattad

Alla är välkomna · Stabil tillväxt · Delaktighet · Mångfald

Enklare att ha mer av kul

Rikt utbud av kul · Fokus bredd · Elitidrott · Mötesplatser

Enkelt att vara företagare

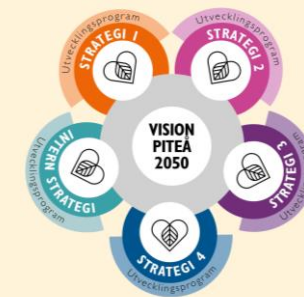
Näringsliv i balans · Främja samverkan · Bygga kompetens · Möjliggörare

Det bästa för Piteå

Nytänkande · Transparens · Samverkan · Kvalitet

VISION 2050

Piteå – Sveriges bästa plats att bo på



Att bo är konkret.

Att bo är de stora känslorna.

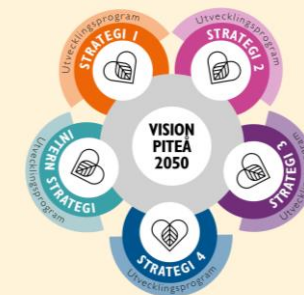
Att bo är vardagsliv.

Att bo är ett måste och ibland en dröm. För vissa något tillfälligt, för andra ett livsbeslut, i Piteå finns en plats för alla.

Piteå ska vara Sveriges bästa plats att bo på år 2050. För att lyckas med det jobbar vi aktivt med både hela bilden och de minsta av detaljer av vad det innebär att bo och leva på en plats.

Vi förbättrar det konkreta, vi fångar upp de stora känslorna, vi utvecklar det som hör till vardagen, underlättar det som är måsten och främjar pitebornas drömmar.

VISION 2050



Boende, samverkan, samhällsgemenskap och kultur

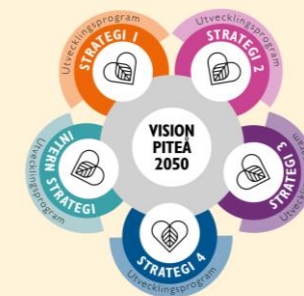
Här är att bo mer än att ha råd med ett hem. **Här finns attraktiva boenden i helt nya former:** självförsörjande hem med egen energiproduktion, moderna bostäder med havsutsikt och hus att växa i. År 2050 finns boenden för alla, oavsett livssituation.

Här handlar ett tryggt boende om så mycket mer än hemmets fyra väggar. **I Piteå finns en samhällsgemenskap som främjar mångfald**, där du är välkommen och uppskattad som du är. År 2050 är vi kommunen med lägst kriminalitet i landet.

Här bor du i en kommun där du kan njuta av mer än naturen och norrskenet, **Piteå är Norrbottens kulturväxthus**, fyllt med kreativitet och skaparglädje. Här finns gott om mötesplatser som möjliggör både eget skapande och möjlighet att ta del och utöva musik, dans och annan kultur.

I Piteå bor du på en plats där alla är delaktiga i samhällsbygget. Kommun, näringsliv och föreningar samverkar för att utveckla Piteå och attrahera nya talanger. Kombinationen av samverkan och en bra balans mellan olika branscher, där forskning och utbildning är centrala delar av utvecklingen, bidrar till framgångsrika företag och att företagare är nöjda med näringslivsklimatet.

VISION 2050



Jobb, bra skolor, fritid och hög service

Här är arbetslivet ännu mer än ett jobb du trivs med. Här är chansen att **hitta drömjobbet eller starta eget företag på hemmaplan**, oavsett inriktning, stor. För korta resor finns ett omfattande nät av cykelvägar och behöver du pendla till jobbet så tar Norrbotniabanan dig från centrum till närliggande kommuner på under 30 minuter.

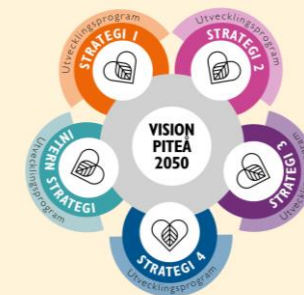
Här innebär att bo med barn mer än bara **Sveriges bästa skolor**. Vi har även ett **rikt utbud av fritidsaktiviteter för unga** – oberoende om de gillar kultur, idrott eller bara vill hänga med kompisar.

I Piteå är det enkelt att bo och leva. En mysig stadskärna med puls, unika skärgårdsmiljöer och lugnet på vår levande landsbygd gör Piteå till både Sveriges bästa plats att bo på och **norra Sveriges ledande turistort**, såväl sommar- som vintertid.

Här erbjuder kommunen mer än bara trygghet när du behöver stöd. **Vår kommun finns till för invånarna och erbjuder högsta service** till alla pitebor. Öppenhet, innovation och en möjliggörande attityd genomsyrar kommunens arbete vilket ger fördelar som exempelvis korta handläggningstider och självkörande kollektivtrafik med service dygnet runt.

VISION 2050

Hållbarhet, tillväxt och mer av kul



Här är ett hållbart liv en självklarhet. Vi är en central del av den gröna omställningen och det är lätt och lustfyllt att göra hållbara val i vardagslivet. Vi växer i samspel med platsens förutsättningar, vilket skapar attraktiva livsmiljöer.

Här är att leva mer än ett livspussel som ska gå ihop. Här kombinerar du enkelt ett jobb där du trivs, med barnteater, små och stora evenemang, skidåkning och studier. **I Piteå har du mer av allt som är kul**, ett hem du kan vila i och en fritid som kan innefatta både hockeymatcher och dragshower.

År 2050 är vi 50 000 stolta pitebor som alla bidrar till vår samhällsgemenskap och utveckling. Tillsammans skapar vi en plats där boende är både praktiskt och fyllt av liv.

Det här är Sveriges bästa plats att bo på, helt enkelt.

Strategier

för att nå visionen



Det bästa för Piteå

Piteå kommun finns till för sina medborgare och all verksamhet syftar till att gynna deras gemensamma intressen. För att bibehålla hög service till våra medborgare har vi en **ständig utveckling** där tjänster, samverkan och arbetssätt utvecklas, utifrån pitebornas förväntningar. Kommunen kännetecknas av **lyhördhet och nytänkande** utan att tumma på rättssäkerhet eller kvalitet. Genom effektiva och hållbara verksamheter som levererar **välfärdstjänster av hög kvalitet** skapar vi ett samhälle där människor, företag och idéer kan växa och utvecklas.

Nytänkande · Transparens · Samverkan · Kvalitet

Strategier

för att nå visionen



Enkelt att bo attraktivt

Piteå är en plats som är lätt att älska, med närhet till både natur, härliga byar och småstadsliv, finns möjligheter till ett attraktivt boende för alla. Vi satsar på **attraktiva tomter** och **flexibla boendeformer** med fokus på **livet mellan husen** och en **hållbar framtid**. Genom att främja innovation blir Piteå en förebild för framtida bostadsutveckling samtidigt som vi möter de växande behoven hos både invånare och omvärld.

Flexibla boendeformer · Attraktiva boendemiljöer · Livet mellan husen · Hållbarhet

Strategier

för att nå visionen



Enkelt att känna sig trygg och uppskattad

I Piteå arbetar vi för att forma en framtid där **trygghet och gemenskap** är centralt. Genom att vara proaktiva gentemot utmaningar och att stärka Piteås fördelar kan vi skapa en plats där människor känner sig **välkomna och uppskattade**. I Piteå kan alla känna sig trygga med att barnen får en god utbildning och att hjälp finns tillgänglig vid behov. Med vårt läge, mitt i den gröna omställningen, satsar vi på en stabil **tillväxt** som ger fler förmånen att kalla sig pitebo. Det innebär att Piteå kan förbli en trygg och trivsamt plats, där **Inkludering och mångfald** är nyckelbegrepp för att **skapa en kommun där alla känner sig delaktiga**.

Alla är välkomna · Stabil tillväxt · Delaktighet · Mångfald

Strategier

för att nå visionen



Enklare att ha mer av kul

Piteå är en levande stad med en mångfald av såväl stora som små evenemang och aktiviteter. Året om finns ett livligt och **varierat nöjesliv** med restauranger och uteställen där människor kan träffas. Vi satsar även på god tillgång till moderna **mötesplatser** där pitebor kan både utöva och ta del av kultur, idrott och friskvård. Med ett rikt och brett **fritids- och kulturutbud** föds och fostras **nya stjärnor**, både inom kultur och idrott. Vi strävar efter att skapa ett Piteå där det är enklare för alla att ha mer av kul och alla känner sig engagerade i kommunens framtid.

Rikt utbud av kul · Fokus bredd · Elitidrott · Mötesplatser

Strategier

för att nå visionen



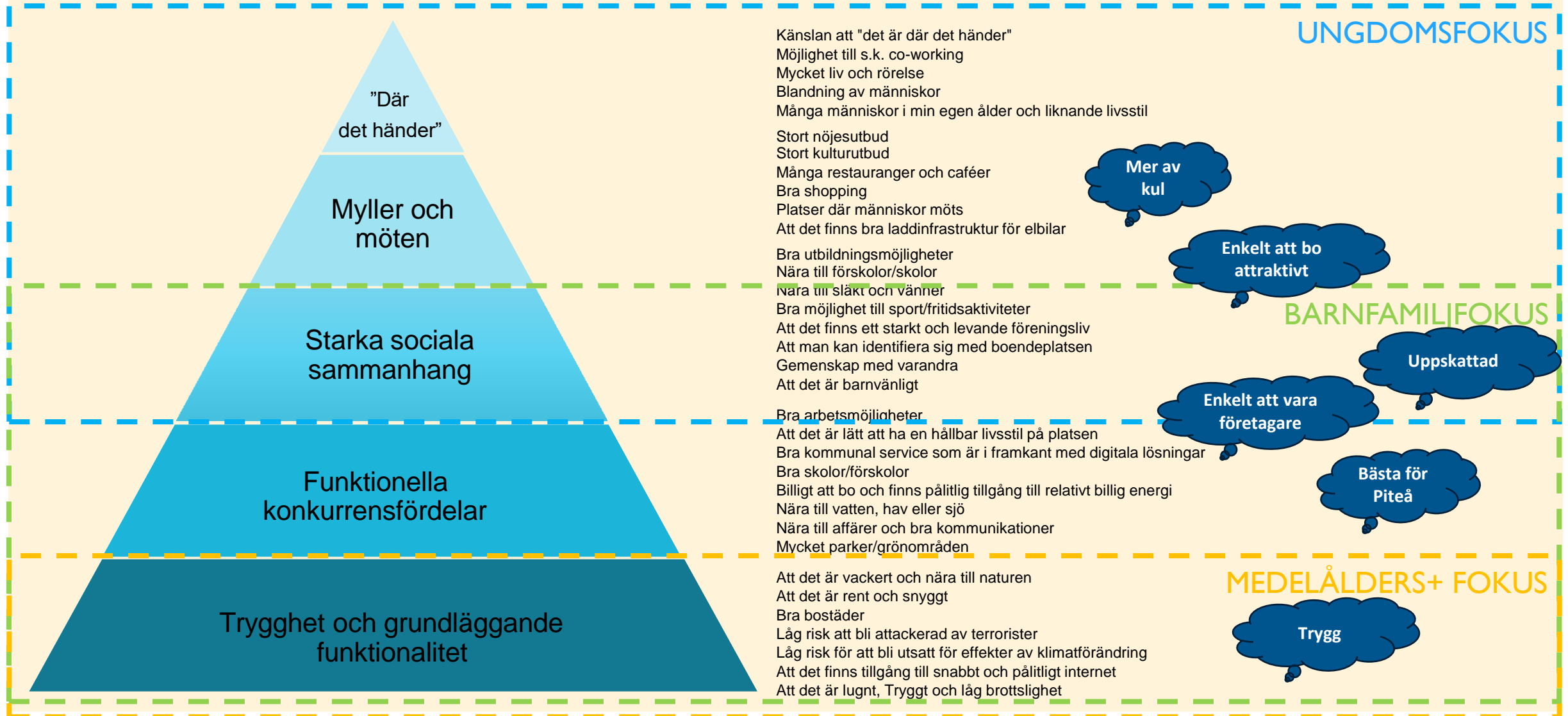
Enkelt att vara företagare

För att Piteå kommun ska bli en bra plats att bo på ska kommunen, näringslivet och civilsamhället **samverka** och bidra med sina styrkor. Med kompetenta och tillgängliga kommunala medarbetare som har en öppen och **hjälpssam inställning** till företagare, skapar vi tillsammans ett näringslivsklimat som ligger i topp i olika näringslivsranking. Genom ett strategiskt arbete med nyetableringar främjas en **balanserad mix av företag** i olika branscher. Piteå kommun som organisation bidrar till en attraktiv miljö för företagande genom att arbeta för en god tillgång på kompetens, bra livsmiljöer och fungerande infrastruktur. Piteå kommun ska vara en **möjliggörare** som hjälper företag att göra rätt när de vill utvecklas.

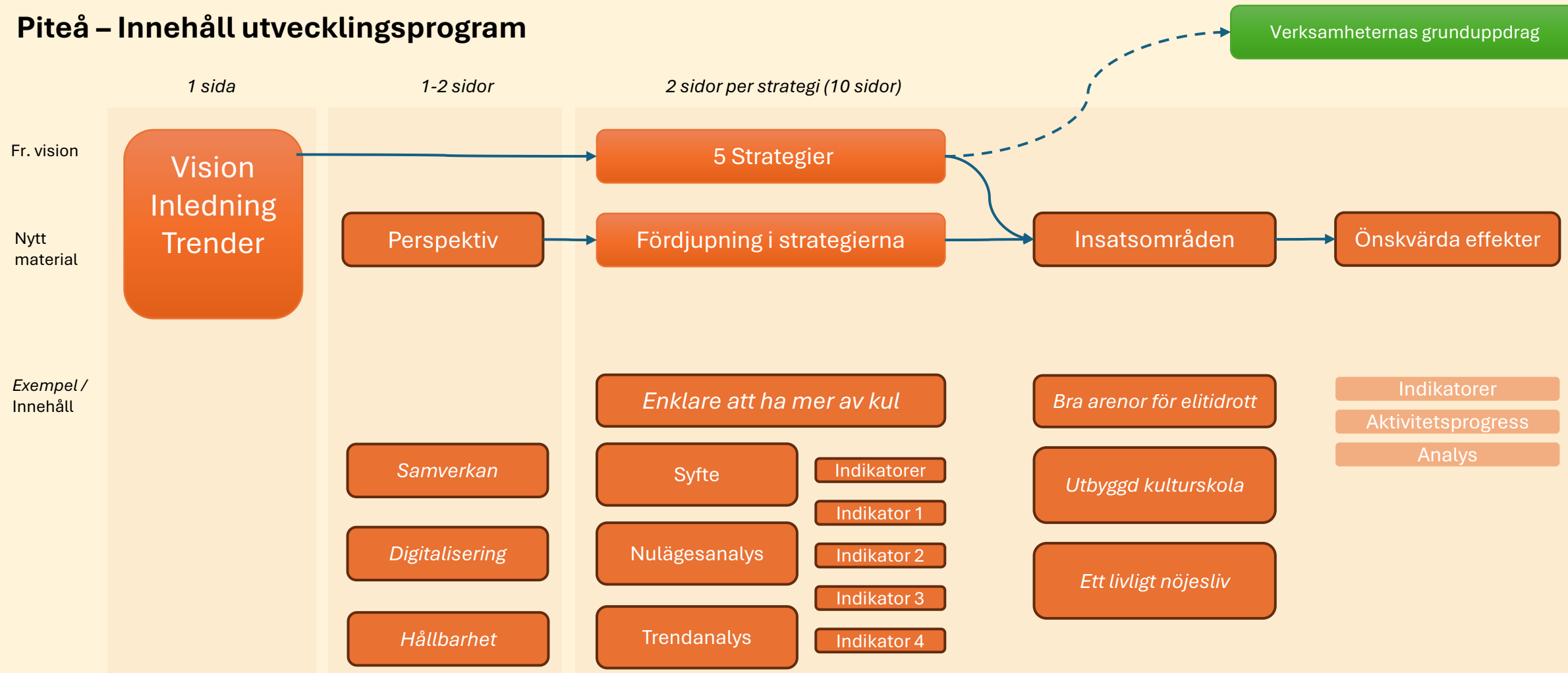
Näringsliv i balans · Främja samverkan · Bygga kompetens · Möjliggörare

Platspyramiden – En grund för attraktivitet

Vad är viktigt för en attraktiv plats? Andel som skattar respektive alternativ som viktigt – Kairos Future.



Piteå – Innehåll utvecklingsprogram



Fr. vision

Nytt material

Exempel / Innehåll

Verksamheternas grunduppdrag

Vision
Inledning
Trender

Perspektiv

5 Strategier

Fördjupning i strategierna

Insatsområden

Önskvärda effekter

Enklare att ha mer av kul

Bra arenor för elitidrott

Indikatorer

Aktivitetsprogress

Analys

Samverkan

Syfte

Indikatorer

Indikator 1

Utbyggd kulturskola

Digitalisering

Nulägesanalys

Indikator 2

Indikator 3

Ett livligt nöjesliv

Hållbarhet

Trendanalys

Indikator 4

Beskrivning

Inledning som beskriver utvecklingsprogrammets roll och funktion samt en övergripande trendanalys som beskriver de identifierade megatrenderna

Övergripande angreppssätt för arbete med strategierna. Innehåller viktiga principer för varje perspektiv.

Beskrivning av Strategin, syfte samt nuläges analys och analys av trender runt det område strategin behandlar. Listar även relevanta indikatorer som visar på status och utveckling inom området.

3 – 5 insatsområden per strategi som ska jobbas med fram under mandatperioden (2027,5). Utifrån – Behovsanalys liggande budget och Dialoger

Vilka är det önskade effekterna av arbetet inom insatsområdet. Kan följas upp genom utfall av aktiviteter, analys av områdets utveckling samt av indikatorer.

* Kursiv text är endast exempel

VISION 2050

Fortsatt arbete

- Utvecklingsprogram – beslut
KF februari
- Marknadsföring
- Implementering

WWW.PITEA.SE/VISION2050

